

# ΧΡΩΜΑΤΟΛΟΓΙΟ-ΦΙΝΙΡΙΣΜΑΤΑ / COLOR-FINISHES

## Ηλεκτροστατική βαφή Electrostatic coating

Τα εξαρτήματα βάφονται ηλεκτροστατικά με πούδρες υψηλής αντοχής σε τρεις βασικές αποχρώσεις.  
Parts can be electrostatically coated with powders of high durability in three main shades



**S19**  
MAT MAYPO  
MATT BLACK



**S06**  
MAT ΛΕΥΚΟ  
MATT WHITE



**S74**  
ΑΛΟΥΜΙΝΙΟ  
ALUMINIUM

## Γυαλιστερή Επιμετάλλωση Glossy Plating

Μετά από λείανση της επιφάνειας των εξαρτημάτων για γυαλιστερό αποτέλεσμα γίνεται επιμετάλλωση όπως επιχρωμίωση, επιχάλκωση, επινικέλιση και εφαρμογή βερνικιού σε χρώματα

After grinding the surface of parts for polishing effect there is chromium, copper and nickel plating as an application of lacquer in colors.



**S04**  
ΧΡΩΜΙΟ  
CHROME



**S10**  
ΧΑΛΚΟΣ  
COPPER



**S16**  
ΟΡΟ  
ORO



**S20**  
ΕΠΙΧΡΥΣΟ  
GOLD PLATED

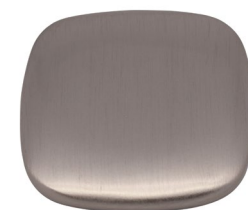
## Ματ Επιμετάλλωση Matt Plating

Μετά, από λείανση της επιφάνειας των εξαρτημάτων για ματ αποτέλεσμα, γίνεται επιμετάλλωση όπως επιχρωμίωση, επιχάλκωση, επινικέλιση, επιχρωμίωση και επινικέλιση με εφαρμογή βερνικιού σε χρώματα.

After polishing the surface of parts for matt effect there is brass, copper, chromium, nickel plating and application of lacquer in colors.



**S02**  
MAT ΟΡΕΙΧΑΛΚΟΣ  
MATT BRASS



**S05**  
MAT ΝΙΚΕΛ  
MATT NICKEL



**S11**  
MAT ΧΑΛΚΟΣ  
MATT COPPER



**S24**  
MAT ΧΡΩΜΙΟ  
MATT CHROME



**S26**  
MAT ΟΡΟ  
MATT ORO



**S30**  
MAT ΕΠΙΧΡΥΣΟ  
MATT GOLD PLATED

Οι σειρές προϊόντων μπορούν να διατεθούν στο φινιρίσμα της επιλογής σας, κατόπιν παραγγελίας.  
Products' series are available at the finish of your choice upon request.



## Οξείδωση Oxidation

Μετά, από λείανση της επιφάνειας των εξαρτημάτων για ματ αποτέλεσμα και κατάλληλη χημική προσβολή επιτυγχάνονται διάφορες αποχρώσεις οξείδωσης όπως το αντικέ ματ, μαύρο, ορειχάλκινο, χάλκινο, ο ματ γραφίτης και ο φυσικός σίδηρος. Ακολουθεί τελική επικάλυψη με βερνίκι.

After grinding the surface of the components for a matte effect and with suitable chemical attack, various oxidation shades are achieved, such as matte antique, black, brass, bronze, matte graphite and natural iron. A final coat with lacquer follows



**S73**  
MAT ANTIKE  
MATT ANTIQUE



**S75**  
ΜΑΥΡΟ ANTIKE  
BLACK ANTIQUE



**S85**  
MAT ΓΡΑΦΙΤΗΣ  
MATT GRAPHITE



**S93**  
ΦΥΣΙΚΟΣ ΣΙΔΗΡΟΣ  
NATURAL IRON



**S77**  
MAT ΜΠΡΟΝΖΕ  
MATT BRONZE



**S83**  
ANTIQUÉ ΟΡΕΙΧΑΛΚΟΣ  
ANTIQUÉ BRASS



**S84**  
ANTIQUÉ ΧΑΛΚΟΣ  
ANTIQUÉ COPPER

## Ανοδίωση αλουμινίου Aluminium anodizing

Μετά, από λείανση της επιφάνειας των εξαρτημάτων, που παράγονται με χρήση αλουμινίου ως πρώτη ύλη, για ματ αποτέλεσμα, με κατάλληλη χημική προσβολή, πραγματοποιείται η ανοδίωση σε φυσικό χρώμα και ακολουθεί διαδικασία χρωματισμού σε αποχρώσεις του καφέ, του INOX ή του χρυσού.

After grinding the surface of the components which produced with the use of aluminum as raw material, for a matte effect with proper chemical attack, anodizing is performed in natural color and follows a coloring process in shades of brown, INOX or gold.



**C1**  
ΦΥΣΙΚΗ ΑΝΟΔΙΩΣΗ  
ANODIZING NATURE



**C31**  
ΑΝΟΔΙΩΣΗ MAT ΣΑΜΠΑΝΙΖΕ  
ANODIZING MATT CHAMPAGNE



**C32**  
ΑΝΟΔΙΩΣΗ ΜΠΡΟΝΖΕ  
ANODIZING BRONZE



**C34**  
ΑΝΟΔΙΩΣΗ MAT ΚΑΦΕ ΣΚΟΥΡΟ  
ANODIZING BLACK



**C35**  
ΑΝΟΔΙΩΣΗ ΜΑΥΡΟ  
ANODIZING BLACK



**C56**  
ΑΝΟΔΙΩΣΗ INOX ΑΝΟΙΧΤΟ  
ANODIZING LIGHT INOX



**C57**  
ΑΝΟΔΙΩΣΗ INOX ΣΚΟΥΡΟ  
ANODIZING DARK INOX



**C59**  
ΑΝΟΔΙΩΣΗ ΧΡΥΣΟ  
ANODIZING GOLD

DOOR HANDLES MADE IN GREECE

DOOR HANDLES MADE IN GREECE



Τα προϊόντα της CONVEX μπορούν να παραχθούν με ΠΙΣΤΟΠΟΙΗΜΕΝΗ ΑΝΤΙΜΙΚΡΟΒΙΑΚΗ ΠΡΟΣΤΑΣΙΑ!  
Products of CONVEX can be produced with CERTIFIED ANTIMICROBIAL PROTECTION!

**ΦΡΟΝΤΙΔΑ/CARE**  
Με ένα υγρό πανί απομακρύνεται τη σκόνη από τα προϊόντα. Να αποφεύγετε τη χρήση χλωριούχων απορρυπαντικών και λοιπών χημικών ουσιών.  
A slightly wet piece of cloth can be used to remove dust from the products. Avoid the use of detergents with chlorine and various chemicals substances

